
Rychlá uživatelská příručka

Quick Start Guide



Find Your Glory

AGM Glory G1 / G1 SE / G1 PRO

Děkujeme, že jste si vybrali AGM!

Funkce produktu a jeho příslušenství popsané v tomto dokumentu závisí na softwaru, vnitřní paměti telefonu a místních sítích. Některé funkce nemusí být aktivovány nebo mohou být omezeny místními síťovými operátory či poskytovateli služeb. Zde uvedené popisy nemusí přesně odpovídat zakoupenému produktu nebo jeho příslušenství. Výrobce si vyhrazuje právo změnit nebo upravit jakékoli informace nebo specifikace obsažené v této příručce bez předchozího upozornění.

Výrobce není odpovědný za legitimitu ani kvalitu jakýchkoliv produktů/souborů, které může uživatel nahrát nebo stáhnout prostřednictvím tohoto zařízení, včetně textů, obrázků, hudby, filmů a neintegrovaného software. Za jakékoli důsledky vyplývající z použití předchozích uvedených produktů na tomto zařízení nese odpovědnost uživatel.

AGM Glory G1



AGM Glory G1



AGM Glory G1

1. Sluchátko pro volání

---Vodotěsné sluchátko. Nedotýkejte se ho ostrými předměty.

2. Přední kamera

--- Pro pořizování selfie fotografií.

3. Senzory

--- Optický senzor přiblížení a senzor okolního světla.

4. Tlačítka ovládání hlasitosti

--- Stisknutím zvýšíte/snížíte hlasitost telefonu.

--- Stisknutím ztlumíte telefon během příchozího hovoru.

5. Zapínací tlačítko

--- Dlouhým podržením tlačítka telefon zapnete / vypnete.

--- Krátkým stisknutím tlačítka uzamknete / odemknete telefon.

6. Displej

---6.53" palcový displej.

7. Makro kamera

8. Hlavní kamera

--- Pro pořizování fotek a videí.

9.SIM/SD slot a vodotěsná gumová krytka

--- Podporuje Nano SIM a Micro SD karty.

10. LED

---LED flash přisvětlovací světlo.

11. Infračervená Night Vision kamera

--- Pro pořizování fotek v temném prostředí.

12. Senzor otisků prstu

--- Pro rychlé odemčení telefonu pomocí rozpoznání otisku.

13. Napájecí piny

---Pro připojení k nabíjecí dokovací stanici.

14. Reprodukční

--- Vodotěsný reproduktor.

--- Hlasitost reproduktoru se po ponoření do vody může snížit, ale po vysušení se obnoví.

15. Oblast NFC / bezdrátové nabíjení

---Oblast s NFC a pro bezdrátové nabíjení

16. USB Type-C konektor s vodotěsnou gumovou krytkou

17. 3.5mm Jack pro sluchátka s vodotěsnou gumovou krytkou

18. Hlavní mikrofon

--- Pro mluvení a nahrávání hlasu. Nedotýkejte se ho ostrými předměty.

19. Infračervená LED světla

--- Pro Night Vision kameru.

20. Otvor pro vyrovnání tlaku vzduchu

21. Svítlna

--- Špičková LED svítlna s vysokým jasem.

22. Pomocný MIC

--- Vodotěsný mikrofon snižující hluk. Nedotýkejte se ho ostrými předměty.

AGM Glory G1 SE



AGM Glory G1 SE



AGM Glory G1 SE

1. Sluchátko pro volání

---Vodotěsné sluchátko. Nedotýkejte se ho ostrými předměty.

2. Přední kamera

--- Pro pořizování selfie fotografií.

3. Senzory

--- Optický senzor přiblížení a senzor okolního světla.

4. Tlačítka ovládání hlasitosti

--- Stisknutím zvýšíte/snížíte hlasitost telefonu.

--- Stisknutím ztlumíte telefon během příchozího hovoru.

5. Zapínací tlačítko

--- Dlouhým podržením tlačítka telefon zapnete / vypnete.

--- Krátkým stisknutím tlačítka uzamknete / odemknete telefon.

6. Displej

---6.53" palcový displej.

7. Makro kamera

8. Hlavní kamera

--- Pro pořizování fotek a videí.

9.SIM/SD slot a vodotěsná gumová krytka

--- Podporuje Nano SIM a Micro SD karty.

10. LED

---LED flash přisvětlovací světlo.

11. Senzor otisků prstu

--- Pro rychlé odemčení telefonu pomocí rozpoznání otisku.

12. Napájecí piny

---Pro připojení k nabíjecí dokovací stanici.

13. Reproduktor

--- Vodotěsný reproduktor.

--- Hlasitost reproduktoru se po ponoření do vody může snížit, ale po vysušení se obnoví.

14. Oblast NFC

---Oblast s NFC

15. USB Type-C konektor s vodotěsnou gumovou krytkou

16. 3.5mm Jack pro sluchátka s vodotěsnou gumovou krytkou

17. Hlavní mikrofon

--- Pro mluvení a nahrávání hlasu. Nedotýkejte se ho ostrými předměty.

18. Otvor pro vyrovnání tlaku vzduchu

19. Svítilna

--- Špičková LED svítilna s vysokým jasem.

20. Pomocný MIC

--- Vodotěsný mikrofon snižující hluk. Nedotýkejte se ho ostrými předměty.

AGM Glory G1 PRO



AGM Glory G1 PRO



AGM Glory G1 Pro

1. Sluchátko pro volání

---Vodotěsné sluchátko. Nedotýkejte se ho ostrými předměty.

2. Přední kamera

--- Pro pořizování selfie fotografií.

3. Senzory

--- Optický senzor přiblížení a senzor okolního světla.

4. Tlačítka ovládání hlasitosti

--- Stisknutím zvýšíte/snížíte hlasitost telefonu.

--- Stisknutím ztlumíte telefon během příchozího hovoru.

5. Zapínací tlačítko

--- Dlouhým podržením tlačítka telefon zapnete / vypnete.

--- Krátkým stisknutím tlačítka uzamknete / odemknete telefon.

6. Displej

---6.53" palcový displej.

7. Makro kamera

8. Hlavní kamera

--- Pro pořizování fotek a videí.

9.SIM/SD slot a vodotěsná gumová krytka

--- Podporuje Nano SIM a Micro SD karty.

10. Termokamera

--- Klikněte na APP IRCamera.

11. Infračervená Night Vision kamera

--- Pro pořizování fotek v temném prostředí.

12. Senzor otisků prstu

--- Pro rychlé odemčení telefonu pomocí rozpoznání otisku.

13. Napájecí piny

---Pro připojení k nabíjecí dokovací stanici.

14. Reproduktor

--- Vodotěsný reproduktor.

--- Hlasitost reproduktoru se po ponoření do vody může snížit, ale po vysušení se obnoví.

15. Oblast NFC / bezdrátové nabíjení

---Oblast s NFC a pro bezdrátové nabíjení

16. USB Type-C konektor s vodotěsnou gumovou krytkou

17. 3.5mm Jack pro sluchátka s vodotěsnou gumovou krytkou

18. Hlavní mikrofon

--- Pro mluvení a nahrávání hlasu. Nedotýkejte se ho ostrými předměty.

19. LED

--- LED flash přisvětlovací dioda.

20. Infračervená LED světla

--- Pro Night Vision kameru.

21. Otvor pro vyrovnání tlaku vzduchu

22. Svítidla

--- Špičková LED svítidla s vysokým jasem.

23. Pomocný MIC

--- Vodotěsný mikrofon snižující hluk. Nedotýkejte se ho ostrými předměty.

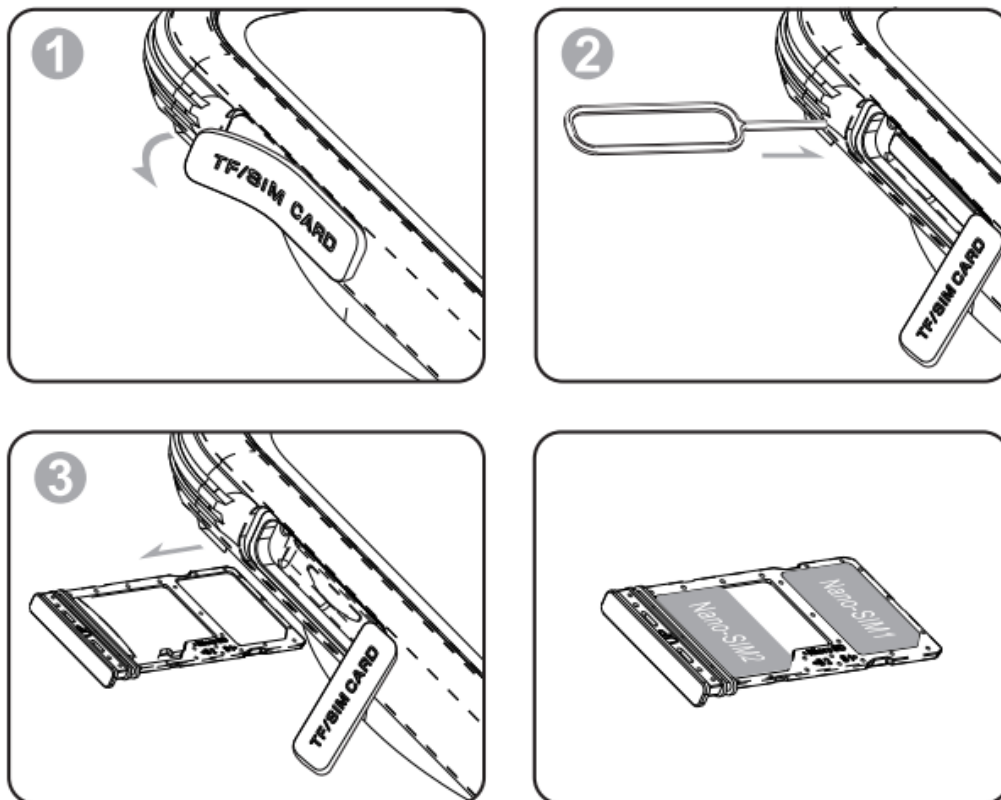
Užitečné tipy:

1. V případě, že systém přestane fungovat, stiskněte a podržte tlačítko napájení, dokud zařízení nezavibruje, a poté jej uvolněte.
2. Nezakrývejte otvory sluchátka a mikrofonů.
3. Nastavte hlasitost na vámi komfortní úroveň, abyste předešli poškození sluchu.

Podmínky vodotěsnosti:

1. AGM řady Glory splňují IP68/IP69K/MIL-STD-810H certifikace.
2. Gumový kryt USB konektoru a přihrádka na SIM kartu musí být zcela uzavřeny, aby nedošlo k poškození vodou.
3. Po kontaktu s vodou či jinou kapalinou doporučujeme telefon nechat vyschnout. Funkce zvuku může být po kontaktu s vodou či jinou kapalinou omezena. Pro obnovení správného fungování ponechejte telefon přirozeně vyschnout po dobu 30 min.
4. Na vysušení telefonu nepoužívejte teplý vzduch např. radiátor nebo vysoušeč vlasů apod.
5. Pokud váš telefon utrpěl silný náraz nebo je ohnutý či zkroucený, zajistěte, aby nepřišel do kontaktu s vodou.

Instalace SIM a paměťové karty



Instalace SIM a Micro SD karty:

1. Odendejte krytku.
2. Šuplík vysunete pomocí nástroje, který je součástí balení.
3. Vyměňte šuplík SIM karet z telefonu. Vložte NANO-SIM karty dle obrázku
4. Nebo vložte NANO-SIM kartu a paměťovou kartu dle obrázku.
5. Ujistěte se, že kontakty SIM karet a paměťové karty směřují dolů a jsou správně vloženy dle výřezu. Na špatnou instalaci a poškození se nevztahuje záruka.

Informace k nanoSIM:

1. AGM Glory nepodporují datové služby 2 SIM karet, které spolupracují. Při vložení 2 SIM karet si můžete pro používání datových služeb vybrat pouze jednu z nich.
2. Šuplík podporuje pouze Nano-SIM a Micro SD karty. Umístěte Nano-SIM vertikálně nebo umístěte Micro SD kartu horizontálně.
3. Nevkládejte ani nevyjímejte šuplík na karty, když je telefon zapnutý.
4. Před vložení karet do telefonu se ujistěte, že jsou karty správně zarovnané a šuplík je ve vodorovné poloze.
5. Do šuplíku vlákejte pouze originální nanoSIM karty. Odříznutá SIM karta nebo jiné nestandardní karty nejsou povoleny. Tyto nestandardní karty nemusí telefon rozpoznat a mohou poškodit slot.

Informace k microSD kartě:

1. Nevjímejte a nekládejte microSD paměťovou kartu při zapnutém telefonu.
Mohlo by dojít k poškození zařízení nebo paměťové karty a ztrátě dat.
2. Vypněte telefon před vyjmutím nebo vložením paměťové karty.
3. Paměťová karta není součástí balení.

Síťová frekvenční pásma:

(*závisí na variantě)

GSM: 850,900,1800,1900

CMDA: BC0,BC1,BC10

WCDMA: B1,B2,B4,B5,B6,B8,B19

LTE-FDD: B1,B2,B3,B4,B5,B7,B8,B12,B13,B17,B18,B19,B20,
B25,B26,B28AB,B66

LTE-TDD: B34 B38 B39 B40 B41

5G: n1,n2,n3,n5,n7,n8,n28,n41,n77,n78,n66

Baterie a nabíjení

Poznámka: Baterie telefonů AGM Glory není uživatelsky vyměnitelná.

Pohotovostní doba:

1. Pohotovostní doba telefonů AGM Glory závisí na okolních podmínkách.
2. Telefon, který přijímá slabý síťový signál a pracuje při nízké teplotě, bude mít zkrácenou pohotovostní dobu.

Nejvíce energie baterie spotřebují: jas obrazovky, nastavení systému, hry, hudba, video, lokalizační služby, fotoaparát, Bluetooth, Wi-Fi a aplikace.

Nabíjení telefonu:

1. Připojte napájecí kabel USB k nabíjecímu adaptéru. AGM Glory podporuje CE/CB/FCC/CCC/EAC nebo ekvivalentní certifikované nabíječky. Necertifikované zařízení může způsobit poškození zařízení nebo explozi baterie.
2. Otevřete kryt portu USB Type-C a připojte napájecí kabel USB k portu. Dejte pozor, abyste při zapojování kabelu nepoužili nadměrnou sílu. Na jakékoli poškození způsobené pokusem o nesprávné zasunutí konektoru se nevztahuje záruka.
3. Zapojte nabíječku do síťové zásuvky.
4. Po dokončení nabíjení odpojte kabel od zařízení a poté odpojte napájecí adaptér ze síťové zásuvky. Zavřete kryt portu USB na zařízení.

Tipy:

1. Během prvního použití baterii plně nabijte. Ukončete nabíjení při plném nabití baterie. Pokračování v nabíjení při již plně nabitém telefonu, může způsobit poškození baterie.
2. Odpojte nabíječku od síťového napájení, když ji nepoužíváte.
3. V případě zcela vybité baterie nabíjejte telefon před zapnutím alespoň 15 minut.
4. Optimální pracovní teplota pro AGM Glory je od 0 °C do 40 °C. Nabíjení telefonu mimo tento teplotní rozsah může poškodit baterii a zkrátit její životnost.
5. Použijte certifikovanou nabíječku a kabel, abyste zajistili maximální výkon a bezpečnost.
6. Veďte prosím na vědomí, že baterie se stále vybíjí, i když se telefon nepoužívá a je vypnutý. Pokud plánujete telefon delší dobu nepoužívat, měli byste ho nabíjet alespoň každé dva měsíce, abyste zabránili úplnému výpadku napájení a ochránili svá data.

ČASTO POUŽÍVANÉ FUNKCE

Zapnutí/vypnutí displeje:

Stiskněte tlačítko zapnutí/vypnutí.

Telefon se uzamkne i v případě nepoužívání dle nastaveného času.

Odemknutí telefonu:

Stisknutím tlačítka zapnutí aktivujete displej a následným tažením prstem po displeji směrem nahoru odemknete telefon. (Záleží na nastavení zabezpečení uzamknutí telefonu.)

Snímek obrazovky:

Stiskněte tlačítko zapnutí a tlačítko hlasitosti zeslabení současně.

Volání:

1. Otevřete aplikaci volání (ikonka telefonu).
2. Otevřete číselník pro vytočení čísla, nebo číslo vyberte z kontaktů.
3. Otevřete historii volání pro zobrazení historie.
4. Otevřením ikonky kontakty, zobrazíte uložené kontakty.

Odesílání SMS:

1. Otevřete aplikaci SMS (ikonka zprávy).
2. Vytvořte novou zprávu.
3. Vložte číslo příjemce nebo příjemce vyberte z kontaktů.

Odesílání e-mailu:

1. Otevřete aplikaci e-mailu.
2. Pokud jste se již během instalace přihlásili k e-mailovému účtu, bude Váš e-mail synchronizován s telefonem. V opačném případě přidejte e-mailovou adresu.

WIFI připojení:

1. Klepnutím na ikonu Nastavení otevřete nabídku Nastavení
2. Klepnutím na ikonu WIFI povolíte nebo zakážete WIFI

Povolení dat:

1. Klepnutím na ikonu Nastavení otevřete nabídku Nastavení
2. Klepnutím na ikonu SIM karty povolte datové připojení
3. Deaktivujte datové připojení, když jej nepoužíváte

Lokalizační (polohové) služby:

1. Stisknutím ikony Nastavení otevřete nabídku Nastavení
2. Klepnutím na ikonu Poloha zapněte/vypněte služby určování polohy
3. Vypněte lokalizační služby, abyste šetřili energii, když je nepoužíváte

Přidání jazyka:

1. Klepnutím na ikonu Nastavení otevřete nabídku Nastavení
2. Dotkněte se ikony Jazyk a vyberte Jazyk
3. Stisknutím ikony Přidat vyberte jazyk
4. Pro nastavení preferovaného jazyka, stiskněte a podržte jazyk, který jste si vybrali, a přemístěte ho na začátek

Pořízení fotografie/videoa:

Pořízení klasické fotografie a videa

1. Klepnutím na ikonu Fotoaparát aktivujete nabídku fotoaparátu
2. Stisknutím ikony snímku pořídíte fotografii.
3. Klepnutím na ikonu Přepínače přepnete zadní a přední fotoaparát.
4. Klepnutím na ikonu Zobrazení zkontrolujete historii fotografií nebo videí.
5. Klepnutím na ikonu Video natočíte video.

Night Vision fotky:

1. Klepnutím na ikonu Fotoaparát aktivujete nabídku fotoaparátu
2. Dotkněte se ikony režimu nočního vidění, pro vstup do režimu nočního vidění
3. Klepnutím na ikonu snímku pořídíte fotografii nočního vidění

Makro fotografie

1. Klepnutím na ikonu Fotoaparát aktivujete nabídku fotoaparátu
2. Dotkněte se ikony režimu makro, pro vstup do režimu makro
3. Umístěte fotoaparát telefonu do blízkosti objektu
4. Stisknutím ikony snímku pořídíte makro fotografii

FUNKCE RYCHLÉHO NASTAVENÍ

1. Táhněte prstem dolů ze stavového řádku a otevřete oznamovací panel.
2. Stisknutím konkrétní ikony aktivujete/deaktivujete danou funkci.

DOPLŇKOVÉ FUNKCE

Nastavení přizpůsobitelného tlačítka

Termokamera (AGM Glory Pro)

Klepnutím na aplikaci IRCamera funkci zapněte

Upozornění k termokameře:

Pro zajištění bezpečnosti uživatelů a zařízení si prosím přečtěte vše před použitím zařízení a pečlivě dodržujte pokyny.

1. Nemiřte prosím základním modulem směrem ke slunci nebo jinému zdroji intenzivního záření.
2. Ideální pracovní teplota je $-10^{\circ}\text{C} \sim 50^{\circ}\text{C}$.
3. Prosím, NEPRASKEJTE čočkou ostrým nebo tvrdým předmětem.
4. K čištění čočky NEPOUŽÍVEJTE žíravý roztok.
5. Prosím uvědomte si statickou elektřinu.
6. Zařízení prosím NErozebírejte. Pokud se vyskytne nějaká závada, prosím kontaktujte společnost AGM pro odbornou opravu.

Google aplikace

K přístupu k některým aplikacím můžete potřebovat účet Google.

Další informace naleznete v části Účty.

Chcete-li zobrazit další informace o aplikaci, otevřete jednotlivé aplikace v nabídce nápovědy.

Tip: Některé aplikace nemusí být dostupné nebo mohou být označeny jinak v závislosti na regionu nebo poskytovateli služeb.

Chrome

Vyhledávejte informace a procházejte webové stránky.

Gmail

Odesílejte nebo přijímejte e-maily prostřednictvím služby Google gmail.

Mapy

Najděte svou polohu na mapě, vyhledejte místa a prohlédněte si je.

YT Music

Objevujte, poslouchajte a sdílejte hudbu na svém zařízení.

Play Filmy a TV

Sledujte videa uložená ve vašem zařízení a stahujte různá obsah ke sledování z Obchodu Play.

Drive

Ukládejte svůj obsah do cloudu, přistupujte k němu odkudkoli a sdílet to s ostatními.

Google

Rychle vyhledávejte položky na internetu nebo ve svém zařízení.

Obchod Play

Stáhněte si aplikace třetích stran z Obchodu Play

Duo

Video a hlasové hovory přes síť.

Varování



Při plné hlasitosti může dlouhodobé používání mobilního audio přehrávače poškodit sluch uživatele.

Instalujte prosím pouze oficiálně vydané aplikace pro AGM Glory.
AGM nenes odpovědnost za data aplikací třetích stran.

Prohlášení o shodě

Toto zařízení splňuje základní požadavky a další ustanovení obsažená ve směrnici 2014/53/EU.

Základní údaje výrobce

Společnost: SHENZHEN AIJIEMO SCIENCE AND TECHNOLOGY CO.,LTD
Copyright © AGM Group Limited
2021. Všechna práva vyhrazena.

TENTO DOKUMENT JE POUZE INFORMATIVNÍ A NEPOSKYTUJE ŽÁDNÉ ZÁRUKY.